



BFD[®]

Bodenebene Duschen im System



BFD® – EIN SYSTEM VON ATLANTIS

Zwei Systemvarianten | tausendfach bewährt | bewiesene Qualität

Atlantis hat sich seit 1996 ganz dem Thema des bodenebenen Duschens verschrieben und bietet mit BFD® ein ausgereiftes Produkt, das funktional, technisch und optisch zu den Besten zählt.

- ▶ bewährtes und absolut dichtes Einbausystem
- ▶ einfache Montage durch höchsten Vorfertigungsgrad
- ▶ zeitlos klassisches Design
- ▶ strahlende und strapazierfähige Acryl-Oberfläche mit angenehm warmer Haptik

BFD® verleiht jedem Bad ein Plus an Komfort und Sicherheit, Freiheit und Duschgenuss. Dank der hohen Vorfertigung ist der bodenebene Einbau einfach und sicher.



SYSTEMKOMPONENTEN

Hochwertiges Zubehör vom Ablaufsystem über den Schall- und Brandschutz bis hin zur Rutschhemmung lassen BFD® zu einer ganz individuellen Lösung werden. Alle Ausstattungsoptionen finden Sie am Ende dieses Prospekts.



BFD® bodenebene Duschfläche

made in germany

**bewährtes
Duschsystem**
seit über 15 Jahren

MADE IN GERMANY

Als inhabergeführtes Unternehmen setzt Atlantis auf persönliche Beratung und beste Qualität seiner Produkte. Deswegen fertigen wir bis heute in Deutschland.

FÜR NEUBAU UND SANIERUNG

Doch auch wenn beispielsweise im Sanierungsfall ein bodenebener Einbau nicht möglich ist, muss dank der aufgesetzten Variante BFD® on Top nicht auf die Qualität von BFD® verzichtet werden.

- ▶ tausendfach bewährt in Bädern von Wohnungsbaugesellschaften, Pflege- und Seniorenheimen sowie im privaten Bereich

Eine Übersicht aller Referenzen finden Sie unter www.atlantis-system.de.

FÜR JEDEN GESCHMACK

Egal ob BFD® oder BFD® on Top – beide Varianten gibt es in 16 unterschiedlichen Modellen und in verschiedenen Abmessungen, von platzsparend bis großzügig. Die passende Lösung für jede Raum- und Einbausituation.



BFD® on Top auf dem Boden

INDIVIDUELL

Zwei Systeme punktgenau produziert | Individualanfertigung inklusive



BFD®

- ▶ bodeneben und fliesenbündig
- ▶ 4-seitiger Dichtungskragen
- ▶ vollflächig angeschäumter Hartschaumträger
- ▶ komplettiert durch Dehnfugen- und Schalldämmband

Mit BFD® steht eine Serie von Duschen zur Verfügung, die kompromisslos auf den sensiblen Bereich des bodenebenen Einbaus ausgerichtet wurde.



BFD® ist barrierefrei.



BFD® ON TOP

- ▶ leicht erhöhte Montage auf dem Fußboden
- ▶ wandseitiger Dichtungskragen: 1, 2 oder 3 Seiten?
... die Anfertigung erfolgt individuell nach Kundenwunsch!
- ▶ vollflächig angeschäumter Hartschaumträger, raumseitig mit vorgefertigter Nut zur acrylbündigen Verfliesung
- ▶ BFD® on Top – so individuell wie Ihre Ansprüche!

BFD® on Top bietet mit einer Aufbauhöhe von nur 50 mm den Komfort einer minimalen Einstiegsschwelle. Dazu wird das bewährte System einfach auf den bestehenden Fußboden aufgesetzt. Der werkseitig angebrachte Dichtungsflansch garantiert dichte Anschlüsse im Wandbereich. Die Duschfläche kann durch eine Aussparung im Hartschaum-Trägerelement seitlich bündig gefliest werden. Dabei ist die Anordnung der Dichtung bzw. der Aussparung je nach Einbausituation frei wählbar.



BFD®

Flach und flexibel: mit trittschalldämmendem Ausgleichselement für den Neubau. Fliesenbündig mit sanft gerundeter Wasserschwalkante.



BFD® on Top

Als aufgesetzte Variante mit minimaler Aufbaustärke. 50 mm Elementstärke.



KOMFORTABEL

Überall zu Hause | einfachster Einbau | zeitlose Ästhetik



KOMFORT FÜR ALLE

Ob im Senioren- und Pflegebereich, im Familien- oder Hotelbad – BFD® ist uneingeschränkter Komfort im Bad – und im Bedarfsfall selbstverständlich auch leicht überfahrbar.

KOMFORT-SYSTEM ZUM EINBAUEN

BFD® ist ein System, das für einfachen Einbau steht. Alle Komponenten sind schon werkseits zu einem Ganzen zusammengefügt. Die hochwertige Acryloberfläche wird vollflächig durch das PU-Trägerelement unterstützt. Aufwändige Unterkonstruktionen sind nicht nötig. BFD® wird einfach mittels Kleberbett in eine passende Aussparung des Fußbodenaufbaus eingesetzt. Dehnfugen- und Schalldämmband sind bereits integriert, genauso wie der umlaufende Dichtungskragen. Vor Ort in die alternative Abdichtung eingebunden, später überfließt und verfugt, gewährleistet er die Dichtigkeit zum Bauwerk.

ERFOLG INTEGRIERT

- ▶ 5 mm starkes, durchgefärbtes Acryl
- ▶ vorgegebenes Gefälle, sanfte Radien
- ▶ umlaufender Dichtungskragen
- ▶ angeschäumtes PU-Trägerelement / 150 kg/m³
- ▶ Dehnfugen- und Schalldämmband
- ▶ durchdachte Baustellenschutzverpackung

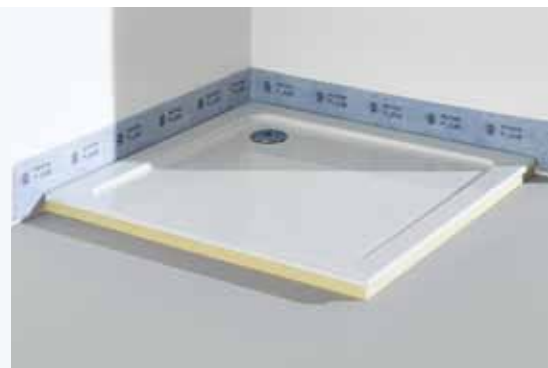


RUHE GENIESSEN

Zuhause aber auch auf Reisen, beispielsweise im Hotel, spielt umfassender Schallschutz eine wichtige Rolle. BFD® stellt sich diesen Herausforderungen. Mit einem Ergebnis von 23 dB (A) im Prüfstand* wurde die hohe Anforderung der DIN4109 Beiblatt 2 und der VDI4100 nicht nur erreicht, sondern sogar noch übertroffen.



** Prüfaufbau: BFD® vollflächig verklebt auf 30 mm Trittschalldämmung und 50 mm schwimmendem Estrich (Fußbodenaufbau gesamt 130 mm). Geprüft vom Fraunhofer-Institut für Bauphysik.*



EBENFALLS TOP: BFD® ON TOP

Auch der Einbau von BFD® on Top – der auf den Boden aufgesetzten Alternative zu BFD® – ist dank individueller Vorfertigung komfortabel. Die Positionierung des werkseitig angebrachten Dichtungskragens und der Unterschneidung des Trägerelements zur Verfließung kann frei gewählt werden.



SICHER

Fugenlose Hygiene | absolut dichte Anschlüsse

DAUERHAFT SCHÖN

Fugen im Bad sind nicht nur ein echtes Hygienierisiko. Auch optisch und bauphysikalisch entwickeln sie sich binnen kürzester Zeit „zu einem echten Problemfall“.

BFD® die sichere Lösung. Die homogene Oberfläche lässt Schmutz und Bakterien keine Chance, sie ist pflegeleicht, absolut hygienisch, strahlend schön und von Haus aus dauerhaft dicht!

- ▶ homogene, fugenlose Oberfläche
- ▶ pflegeleicht und hygienisch
- ▶ hautsympathisch und angenehm warm
- ▶ auf Dauer strahlend schön
- ▶ 5 mm Sanitäracryl, durchgefärbt und langlebig

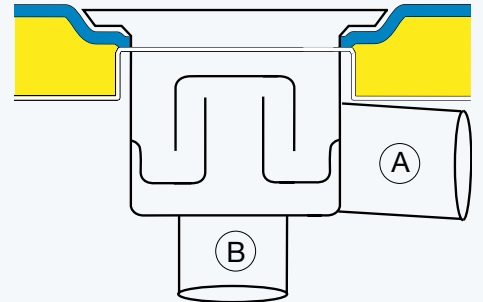
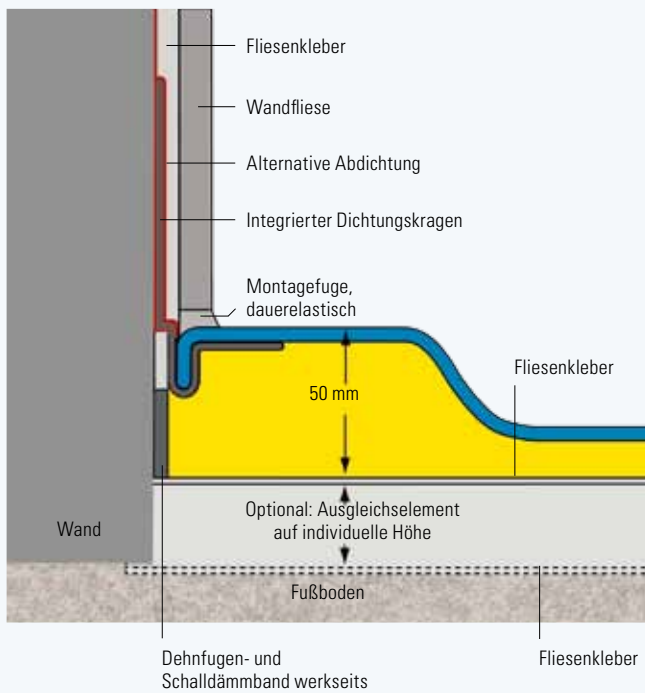


Geflieste Duschbereiche bergen hohe Risiken



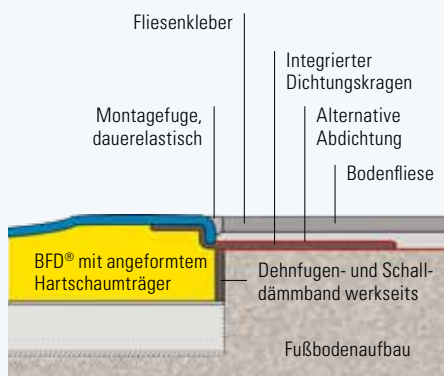
VON ANFANG AN SICHER

Wandanschluss BFD® und BFD® on Top

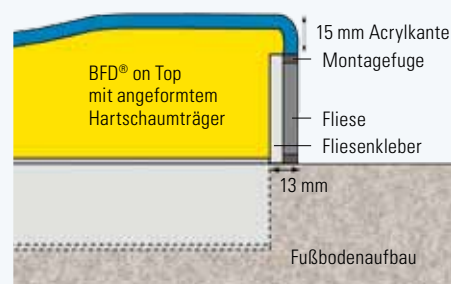


- Ⓐ *Mindestaufbauhöhe bei waagerechtem Ablauf: 120 mm mit BFD.04-w: 95 mm*
- Ⓑ *Mindestaufbauhöhe bei senkrechtem Ablauf: 50 mm*

Bodenanschluss BFD®



Bodenanschluss BFD® on Top



AUSSTATTEN UND EINBAUEN

Hochwertiges Zubehör für jede Anforderung

ABLAUGARNITUR

Vier unterschiedliche Ablaufgarnituren – waagrecht, ultraflach und senkrecht – erlauben minimale Einbauhöhen: ab 50 mm bei senkrechter Entwässerung, 95 mm mit dem ultraflachen Ablauf BFD.04-w oder 120 mm mit dem regulären waagrechten Ablauf.

Alle Ablaufvarianten sind mit einem edlen Ablaufdeckel ausgestattet, wahlweise verchromt oder in Edelstahl-Optik.

SAFE®

Die werkseits integrierte Rutschhemmung hat ihre Bewährungsprobe auch im hoch beanspruchten öffentlichen Bereich längst bestanden.

- ▶ 6-fach höhere Rutschhemmung als klassisches Acryl
- ▶ dezentes Rautendesign, wirkt mattiert, nimmt visuelle Unsicherheiten
- ▶ vollflächige Prägung der gesamten Dusche
- ▶ dauerhaft pflegeleicht
- ▶ zertifiziert nach DIN, Klasse „A“



**RUTSCHHEMMUNG
SAFE®**



SATHO® DIE RUTSCHHEMMUNG ZUR NACHRÜSTUNG

Transparente, pflegeleichte Streifen verleihen jeder Dusche und / oder Wanne im Nu ein Plus an Standsicherheit. Egal ob auf Acryl, Stahl-Email oder Keramik. Satho® ist im pfiffigen Set erhältlich und beinhaltet alles was zur kinderleichten Montage benötigt wird.

Darauf werden Sie steh'n ... ganz sicher!
www.satho.de

**RUTSCHHEMMUNG
SATHO®**



AUSGLEICHSELEMENTE

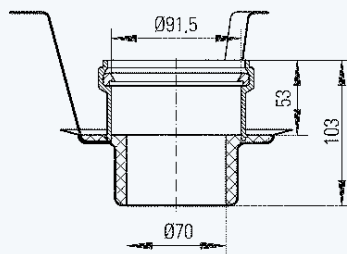
BFD® wird in einer Einbaustärke von 50 mm gefertigt. Für Fußbodenaufbauten ab 70 mm kann BFD® bereits werkseitig mit entsprechenden Ausgleichselementen verstärkt werden. Damit entfällt ein separater Höhenausgleich vor Ort – das Gesamtelement wird wiederum mit Flex-Fliesenkleber direkt auf die Rohdecke aufgebracht.

- ▶ individuelle, werkseitige Erhöhung der Trägerelemente in 10 mm Schritten
- ▶ ab 80 mm Einbaustärke 53 dB Trittschallpegel (bei 14 cm Betondecke)
- ▶ ab 80 mm Einbaustärke 46 dB Trittschallpegel (ab 22 cm Betondecke)

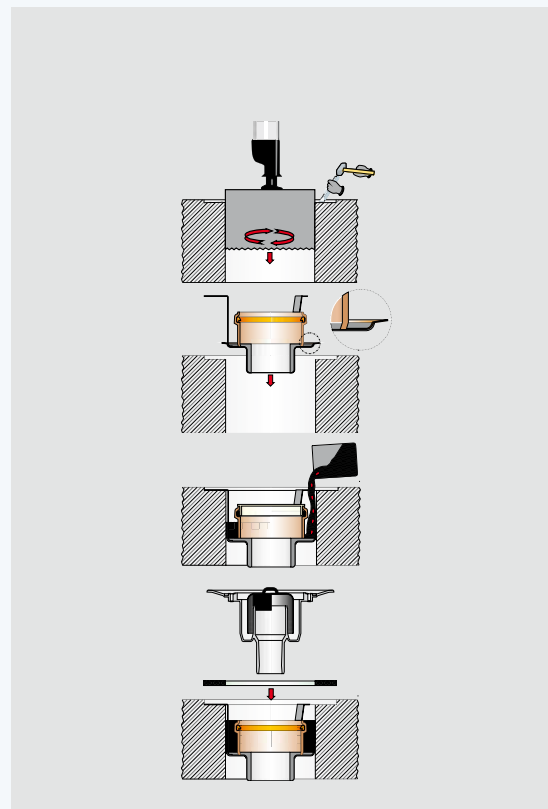


BRAND- UND SCHALLSCHUTZELEMENT

Als Systemkomponente zum senkrechten Abgang BFD.02-s ist ein Brand- und Schallschutzrohbauelement zur Montage in F 90- oder F 120-Decken verfügbar, das eine Brandübertragung in ein anderes Stockwerk verhindert. Das Element wird einfach in eine Kernbohrung im Deckenbereich eingehängt. Der im Metalltopf vorhandene Quellstoff schäumt bei ca. 150° C auf und verschließt so die Deckendurchdringung.



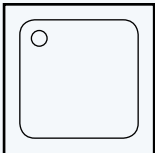
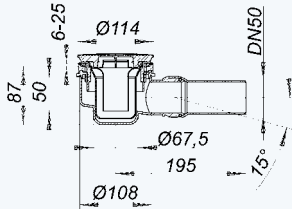
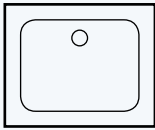
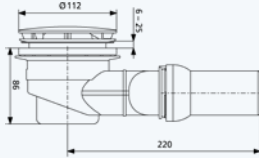
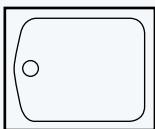
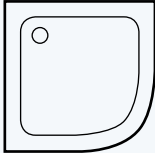
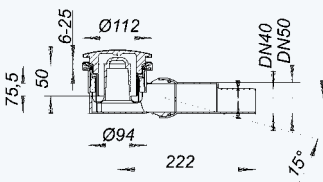
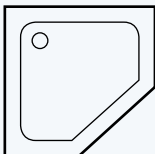
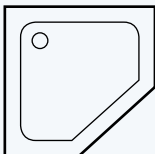
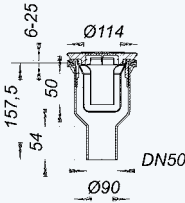
BFD.02-sbs
Kernbohrung 150 mm



Werkzeuglose Montage

Kernbohrung erstellen (140 oder 150 mm Durchmesser), Brandschutzelement einschieben, Zwischenräume mit Mörtel MG II oder III vergießen oder mit Brandschutzschaum verschließen, Bodenablauf montieren und komplettieren.

PLANUNGSVIELFALT FÜR JEDE EINBAUSITUATION

| BFD® / BFD® on Top | Abmessungen in mm | Artikel-Nr. | Ablauftechnik | Artikel-Nr. |
|---|--|--|--|--|
|  | 800 x 800 850 x 850 910 x 910 1.010 x 1.010 1.210 x 1.210 | BFD0808 BFD8585 BFD0909 BFD1010 BFD1212 |  | BFD.02-w Waagrecht Farbset Edelstahl |
|  | 900 x 750 900 x 800 1.000 x 800 1.200 x 900 1.200 x 1.000 1.300 x 750 | BFD0975 BFD0908 BFD1008 BFD1209 BFD1210 BFD1375 |  | BFD.03-w Waagrecht Farbset verchromt |
|  | 1.100 x 800 | BFD1108 | | |
|  | 1/4 Kreis Schenkel 900 mm Schenkel 1.000 mm | BFD0914 BFD1014 |  | BFD.04-w Waagrecht Ultraflach Farbset Edelstahl |
|  | Beide Modelle Radius 500 mm | | | |
|  | 5-Eck 900 mm 5-Eck 1.000 mm | BFD0905 BFD1005 |  | BFD.02-s Senkrecht Farbset Edelstahl |



Atlantis System GmbH · Kölnstraße 47 · D-50321 Brühl
Telefon: 0 22 32 - 945 79-0 · Fax: 0 22 32 - 945 79-9 · info@atlantis-system.de

Montageanleitungen, Ausschreibungstexte, Datenblätter und mehr auf: www.atlantis-system.de